



Renvooi:

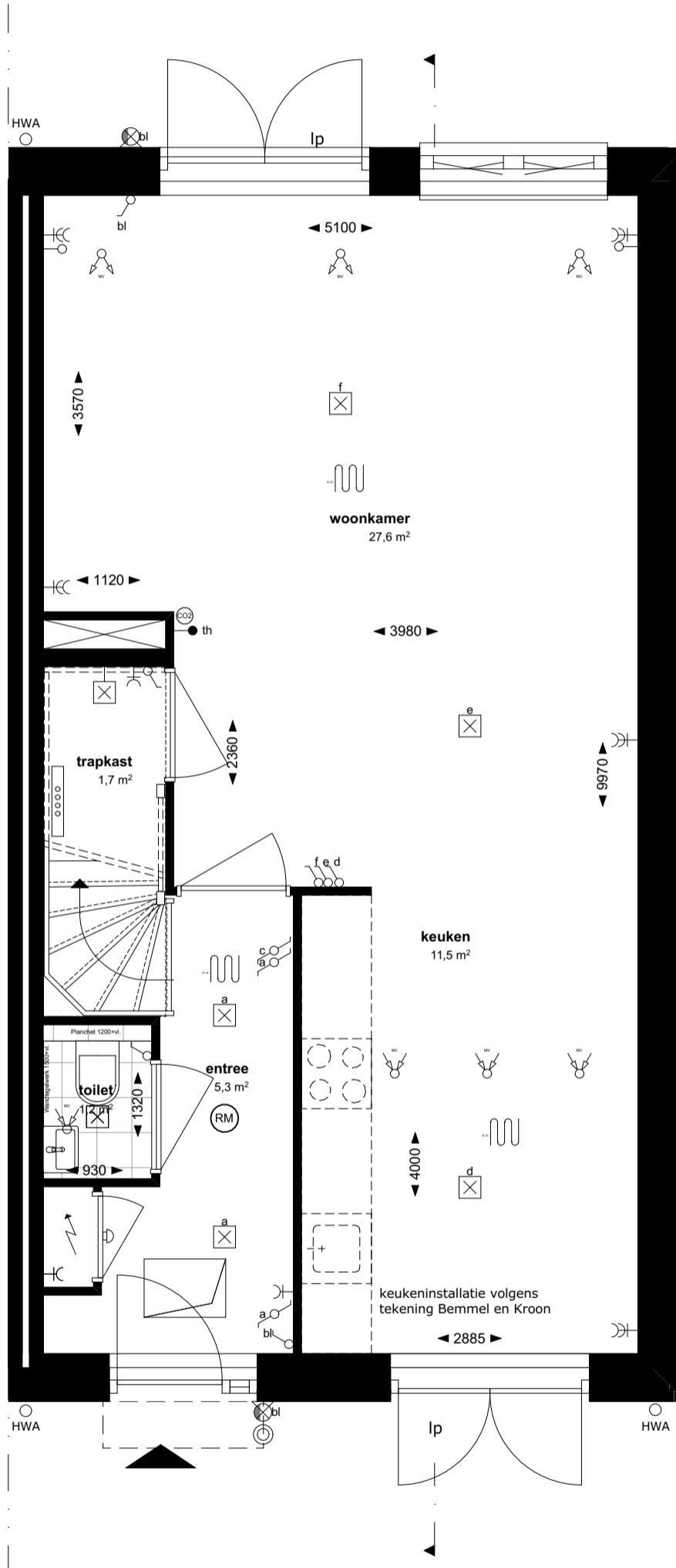
Aantal en positie aan- en afvoerventielen WTW-installatie/dakinstallatie en lepehoeken zijn indicatief opgenomen op de tekeningen; locatie en aantal zal nader worden bepaald door installateur.

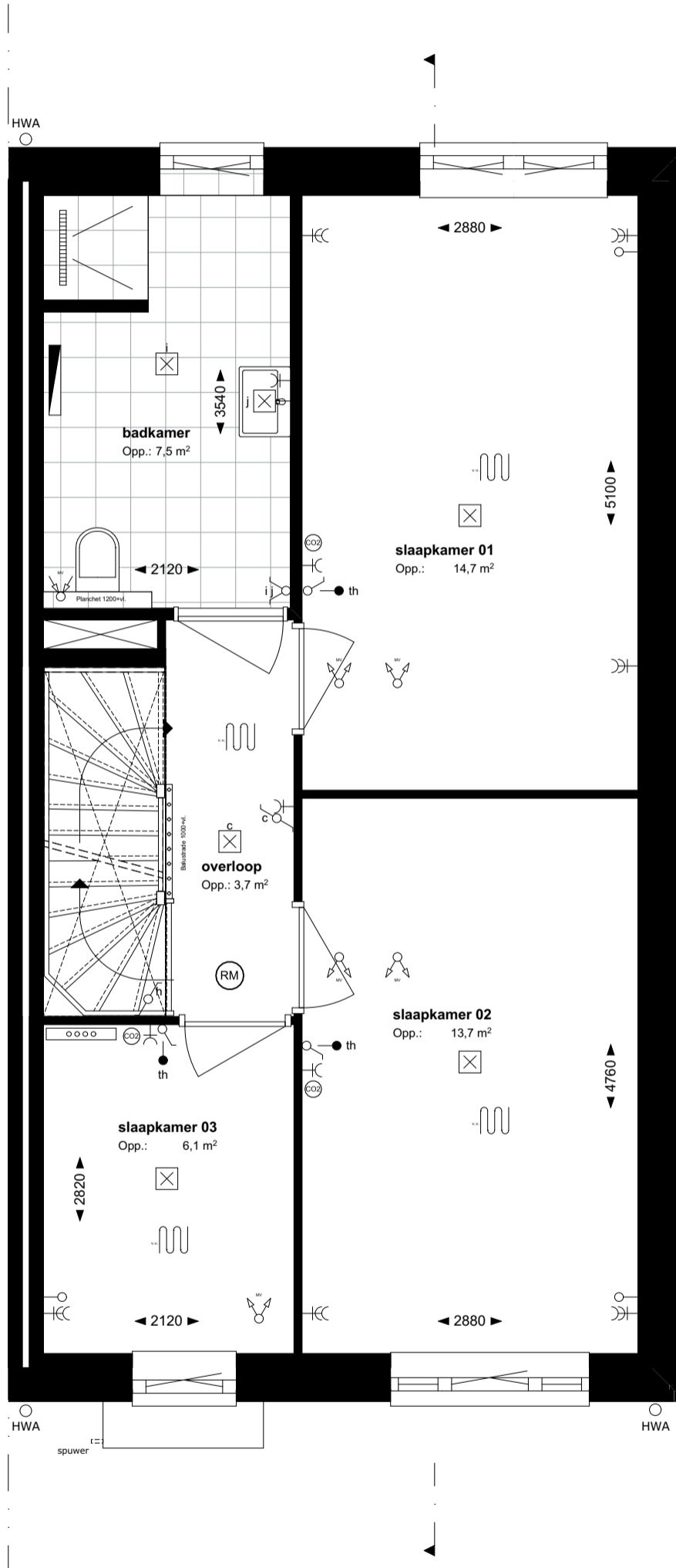
elektra

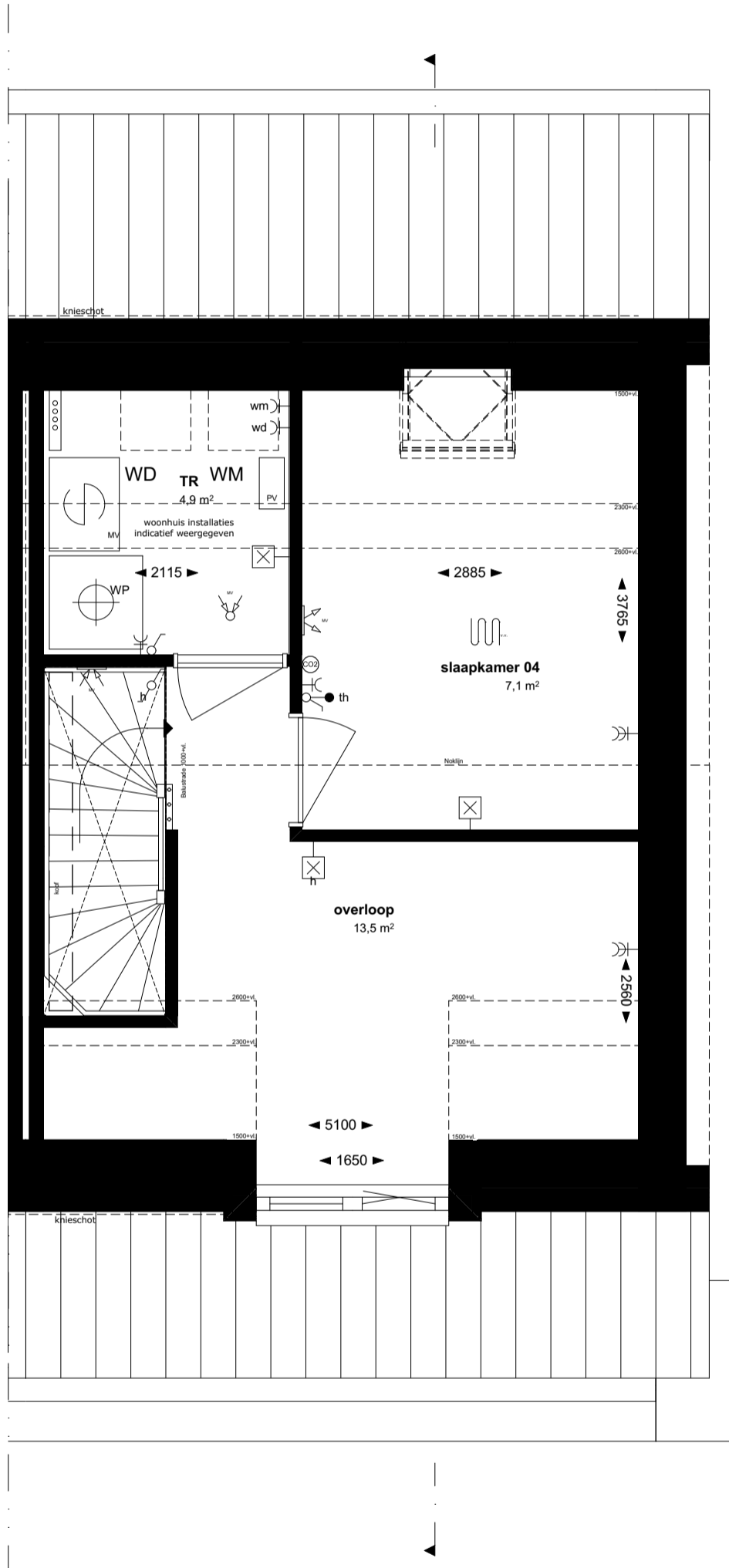
	bel en drukknop bel		loze leiding
	wandaansluiting verlichting, buiten		thermostaat
	wandaansluiting verlichting, binnen		aansluiting wasmachine
	plafondaansluiting verlichting, binnen		aansluiting wasdroger
	schakelaar enkelpolige		CO2 sensor
	serieschakelaar		vloerverwarming
	wisselschakelaar		pv omvormer
	wandcontactdoos enkel geaard		pv panelen
	wandcontactdoos dubbel geaard, verticaal in duodoos		lp loopdeur

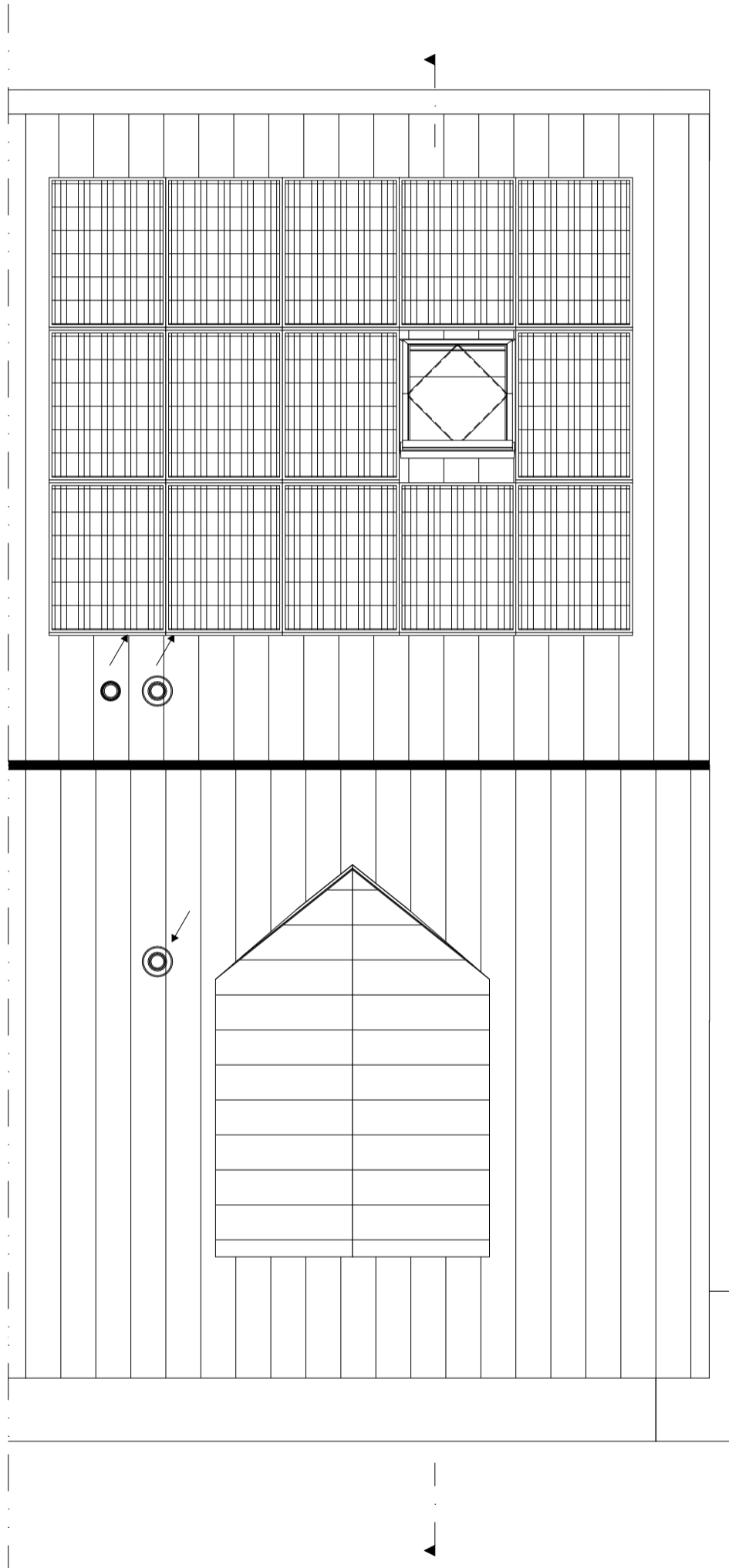
bouwkundig

	meterkast		MV MV-box, incl. elektra-aansluiting
	woningscheidende wand		WP warmtepomp, incl. elektra-aansluiting
	lichte scheidingswand 70mm/100mm		aansluiting verdeler vloerverwarming + omkasting, incl. elektra-aansluiting
	stabiliteitswand 150mm		elektrische radiator, incl. elektra-aansluiting
	tegelwerk, verdeling tegelwerk indicatief aangegeven op de plattegronden		toevoerventielen ventilatie, plafond
	dakpakket (doorsnede)		afvoerventielen ventilatie, plafond
	opstelplaats wasmachine/wasdroger		toevoerventielen ventilatie, wand
	kruipruimte		afvoerventielen ventilatie, wand
	deel van de ruimte dat niet als verblijfsruimte wordt gerekend t.b.v. de daglichtberekening.		ontspanningsleiding, op dak aansluiten
	rookmelder		toevoer ventilatie, op dak aansluiten
			output ventilatie, op dak aansluiten



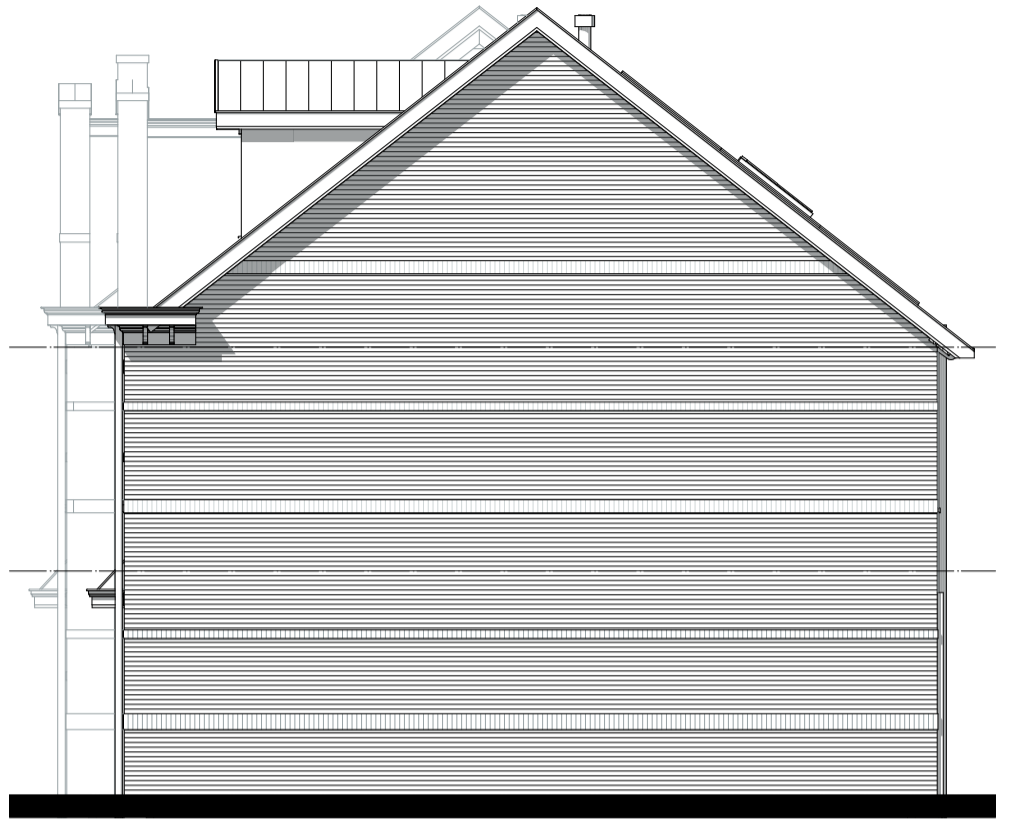




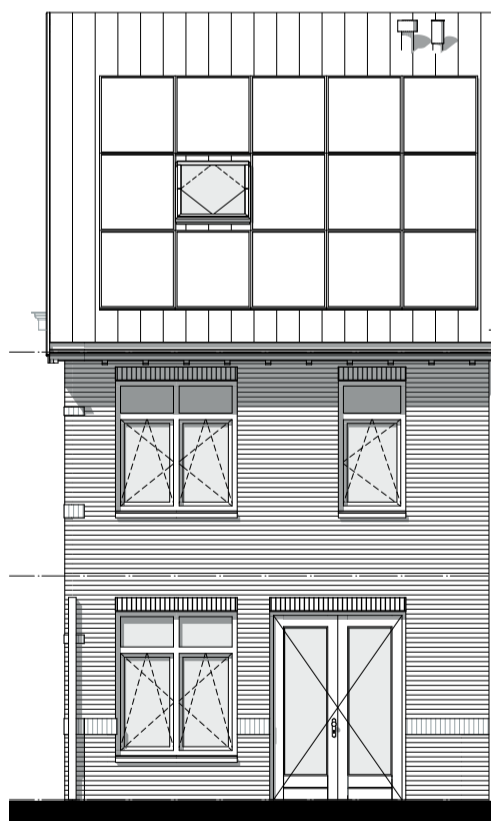




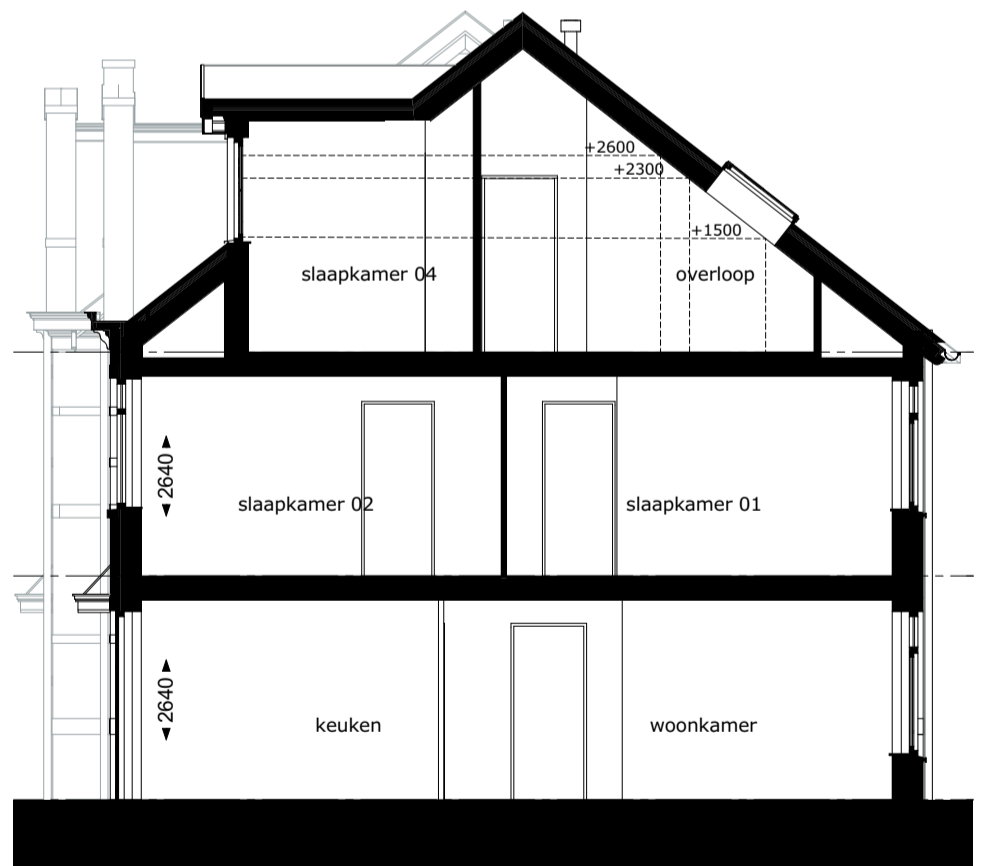
1:100 Voorgevel



1:100 Rechtergevel



1:100 Achtergevel



1:100 Doorsnede