

Renvooi:

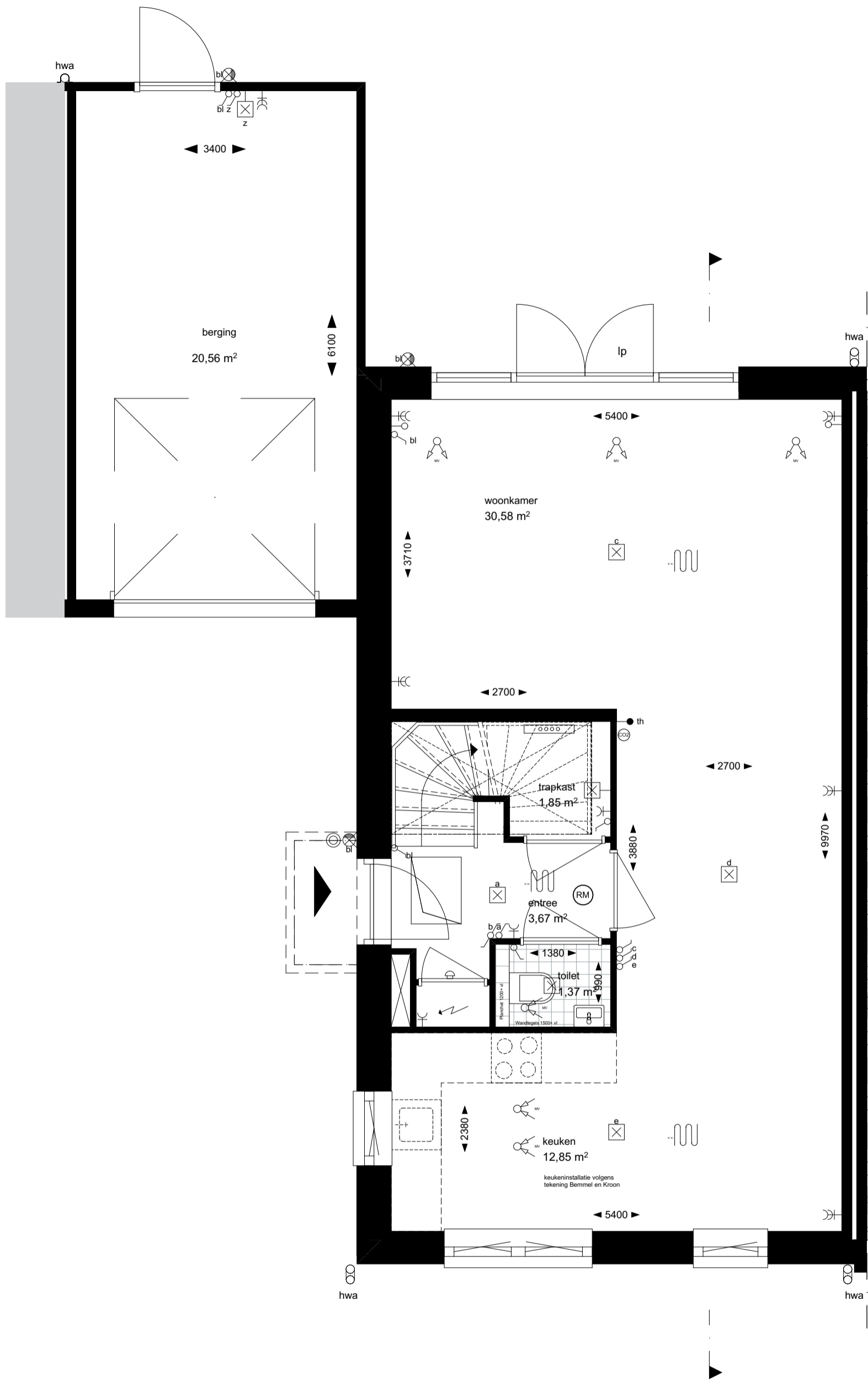
Aantal en positie aan- en afvoerventielen WTW-installatie/dakininstallatie en lepehoeken zijn indicatief opgenomen op de tekeningen; locatie en aantal zal nader worden bepaald door installateur.

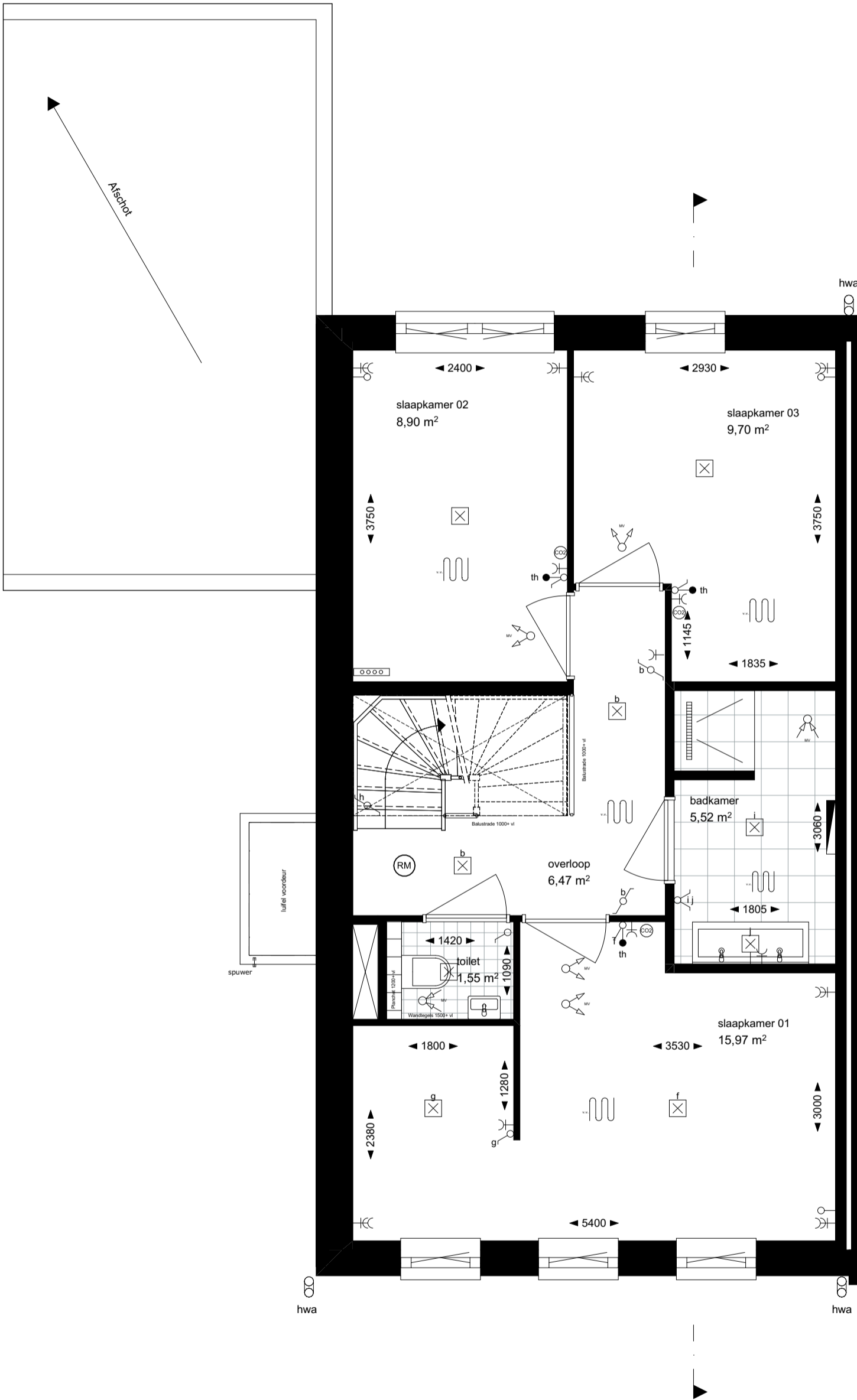
elektra

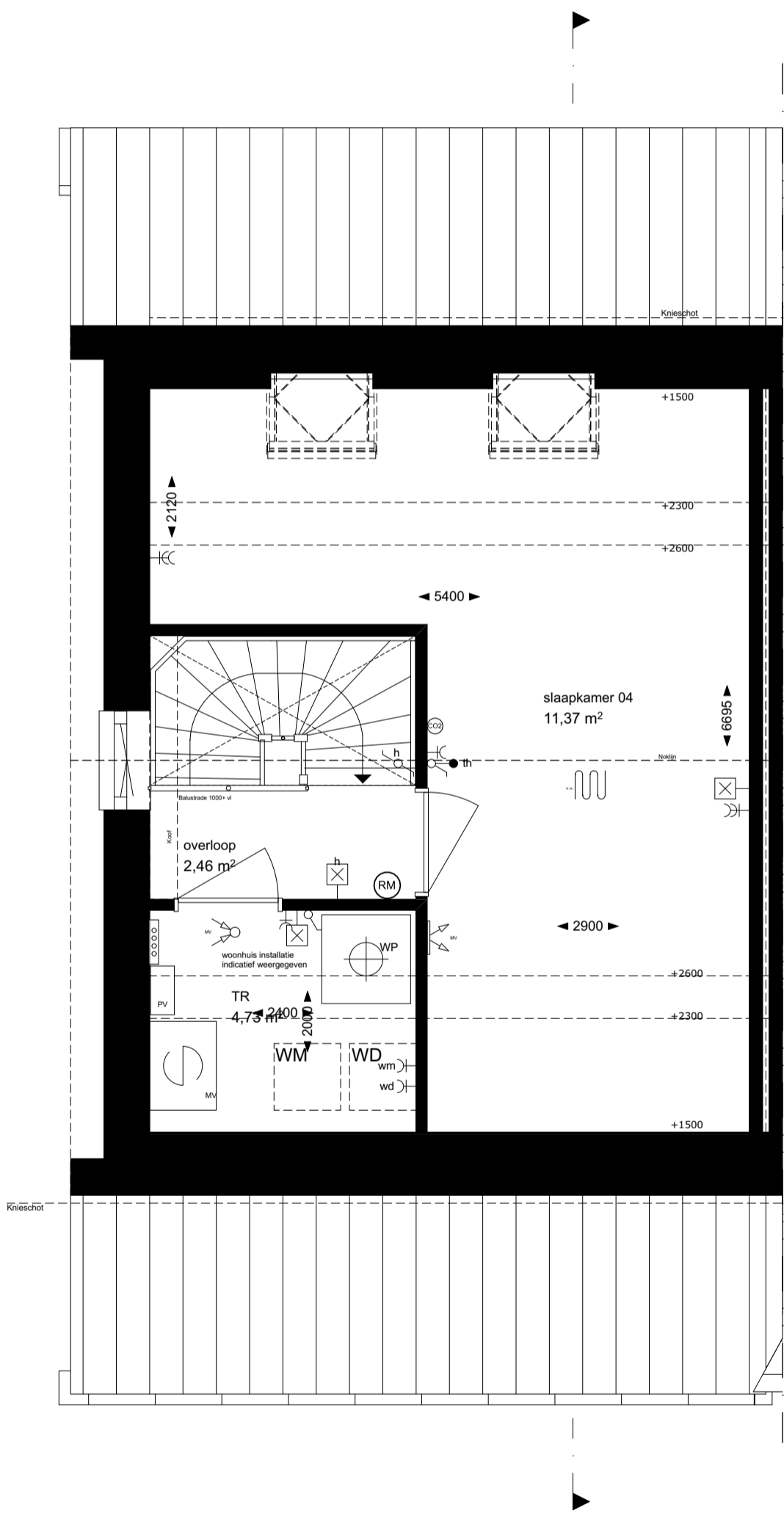
| | | | |
|--|---|--|------------------------|
| | bel en drukknop bel | | loze leiding |
| | wandaansluiting verlichting, buiten | | thermostaat |
| | wandaansluiting verlichting, binnen | | aansluiting wasmachine |
| | plafondaansluiting verlichting, binnen | | aansluiting wasdroger |
| | schakelaar enkelpolige | | CO2 sensor |
| | serieschakelaar | | vloerverwarming |
| | wisselchakelaar | | pv omvormer |
| | wandcontactdoos enkel geaard | | pv panelen |
| | wandcontactdoos dubbel geaard, verticaal in duodoos | | loopdeur |

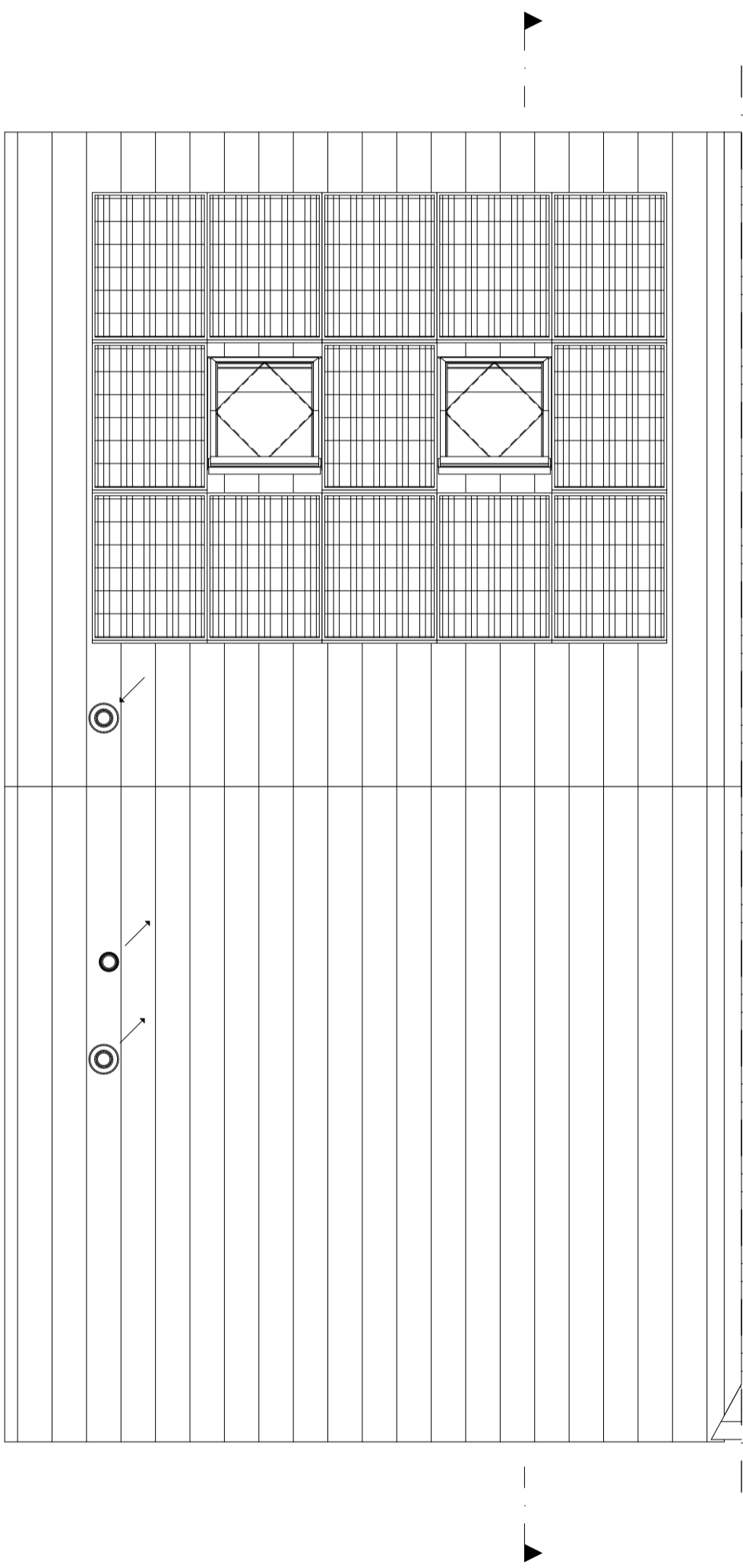
bouwkundig

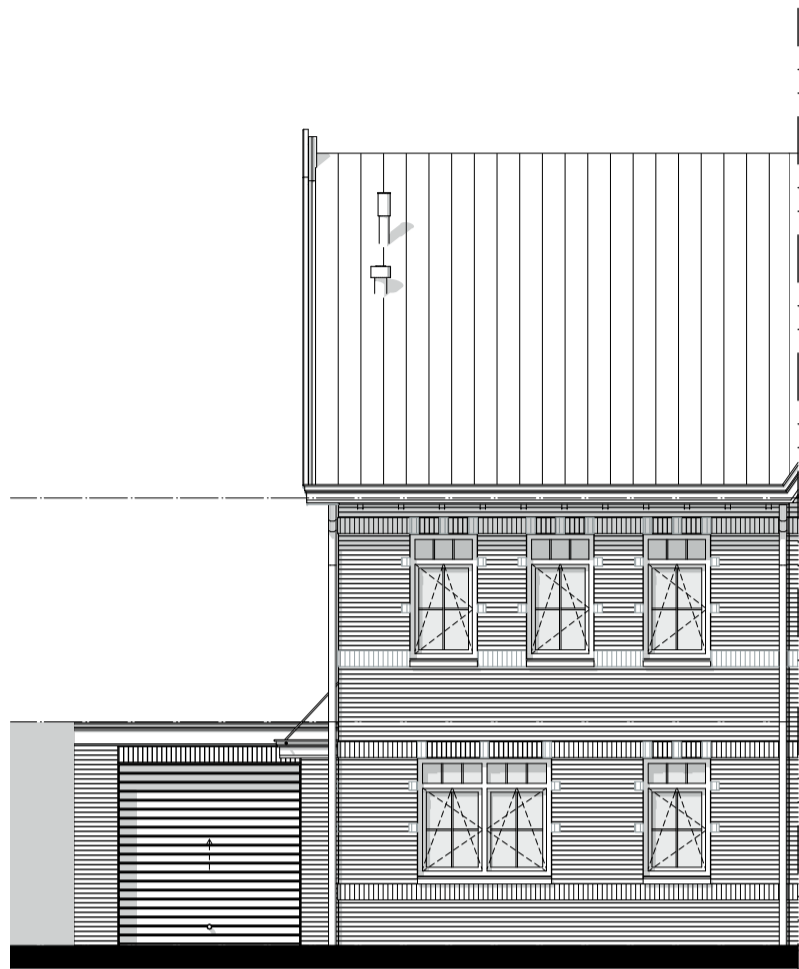
| | | | |
|--|--|--|---|
| | meterkast | | MV MV-box, incl. elektra-aansluiting |
| | woningscheidende wand | | WP warmtepomp, incl. elektra-aansluiting |
| | lichte scheidingswand 70mm/100mm | | aansluiting verdeler vloerverwarming + omkasting, incl. elektra-aansluiting |
| | stabiliteitswand 150mm | | elektrische radiator, incl. elektra-aansluiting |
| | tegelwerk, verdeling tegelwerk indicatief aangegeven op de plattegronden | | toevoerventielen ventilatie, plafond |
| | dakpakket (doorsnede) | | afvoerventielen ventilatie, plafond |
| | opstelplaats wasmachine/wasdroger | | toevoerventielen ventilatie, wand |
| | kruipruimte | | afvoerventielen ventilatie, wand |
| | deel van de ruimte dat niet als verblijfsruimte wordt gerekend t.b.v. de daglichtberekening. | | ontspanningsleiding, op dak aansluiten |
| | rookmelder | | toevoer ventilatie, op dak aansluiten |
| | | | output ventilatie, op dak aansluiten |











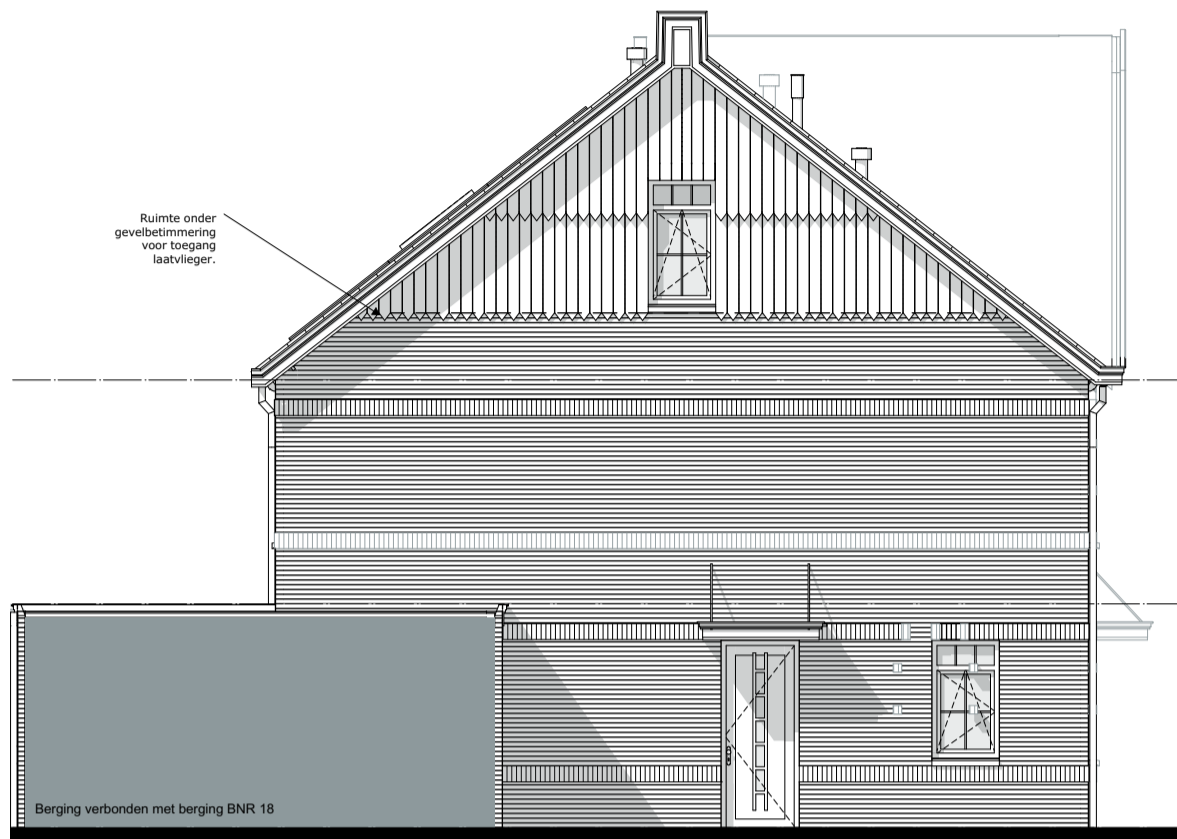
Vorgevel

1:100



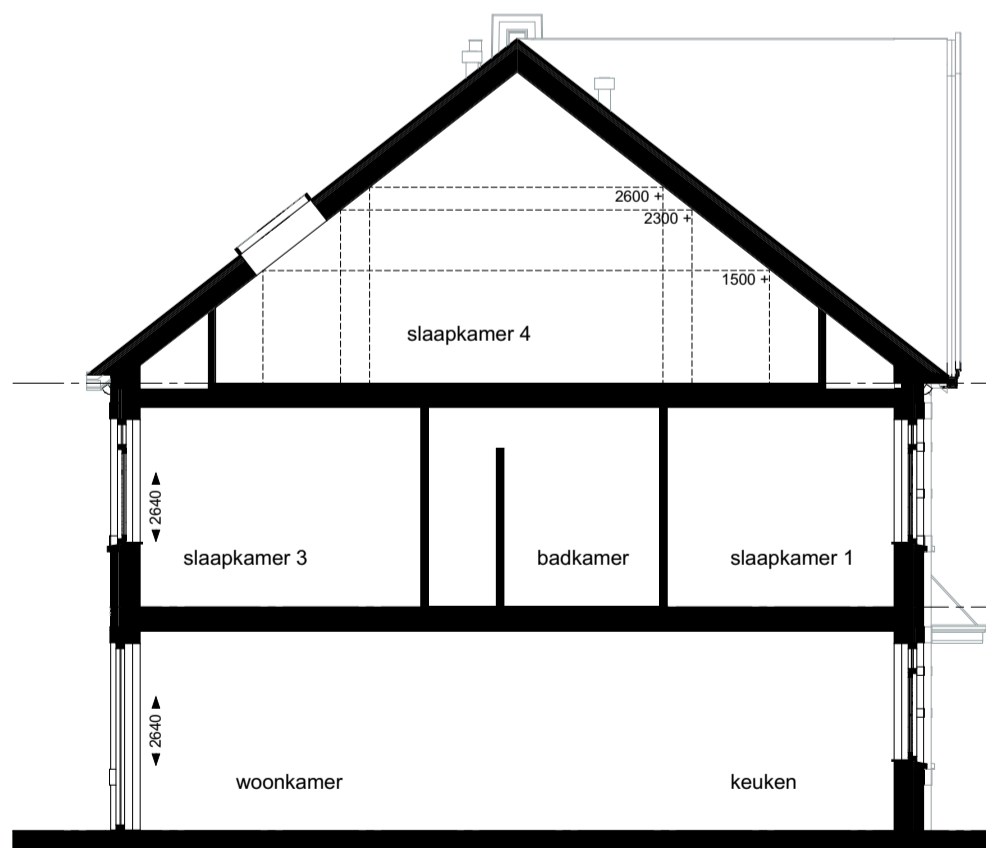
Achtergevel

1:100



Linkergevel

1:100



Doorsnede

1:100